

BUDYNEK MIESZKALNY WIELORODZINNY Z GARAŻEM

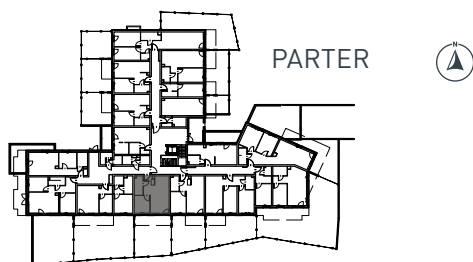
Toruń, ul. Staszica 9

Twoje miejsce do życia



STASZICA
APARTAMENTY

10
NUMER MIESZKANIA



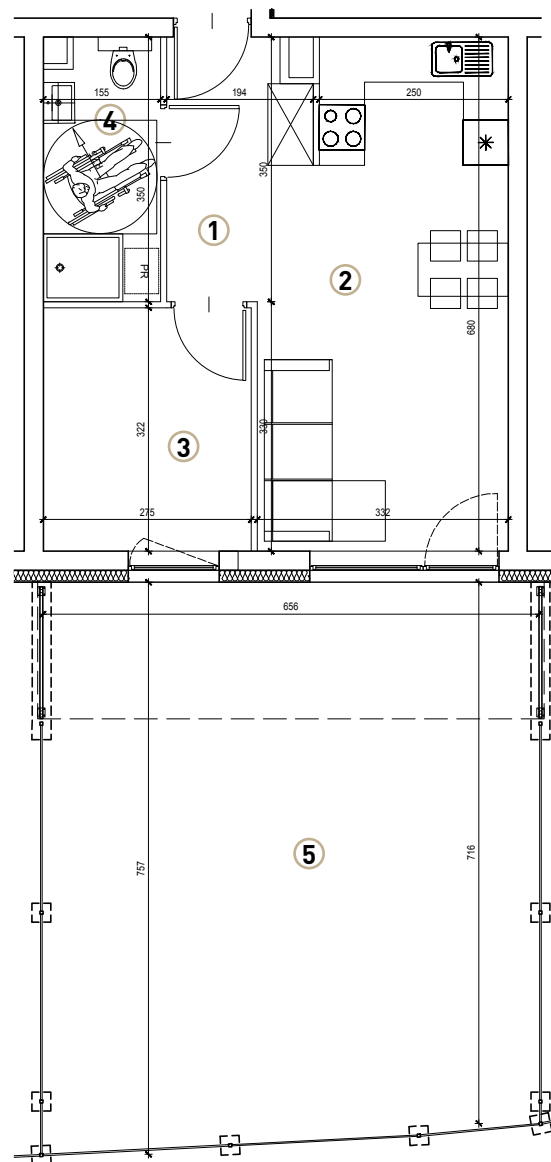
PARTER

39,77 m²

POWIERZCHNIA MIESZKANIA

- | | |
|------------------------|---------------|
| ① 5,73 m ² | Przedpokój |
| ② 20,25 m ² | Salon + aneks |
| ③ 8,68 m ² | Pokój |
| ④ 5,11 m ² | Łazienka |
| ⑤ 48,40 m ² | Ogródek |

Wymiary pomieszczeń, na rysunku są wymiarami w świetle ścian w stanie surowym, niewykończonym. Wymiary i powierzchnie mogą ulec nieznacznym modyfikacjom w trakcie budowy. Powierzchnia użytkowa wyliczona jest wg normy PN-ISO 9836:2015



TOMBUD Sp. z o.o. - sp. k. Przedsiębiorstwo Budowlane

87-100 Toruń, Na Zapleczu 12, tel.: **509 646 509**, e-mail: m.hinczewska@tom-bud.pl, www.tom-bud.pl