

# BUDYNEK MIESZKALNY WIELORODZINNY Z GARAŻEM

Toruń, ul. Staszica 9

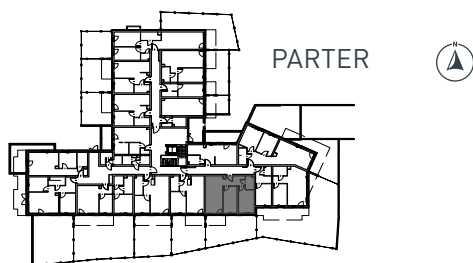
*Twoje miejsce do życia*



**9**  
STASZICA  
APARTAMENTY

**12**

NUMER MIESZKANIA



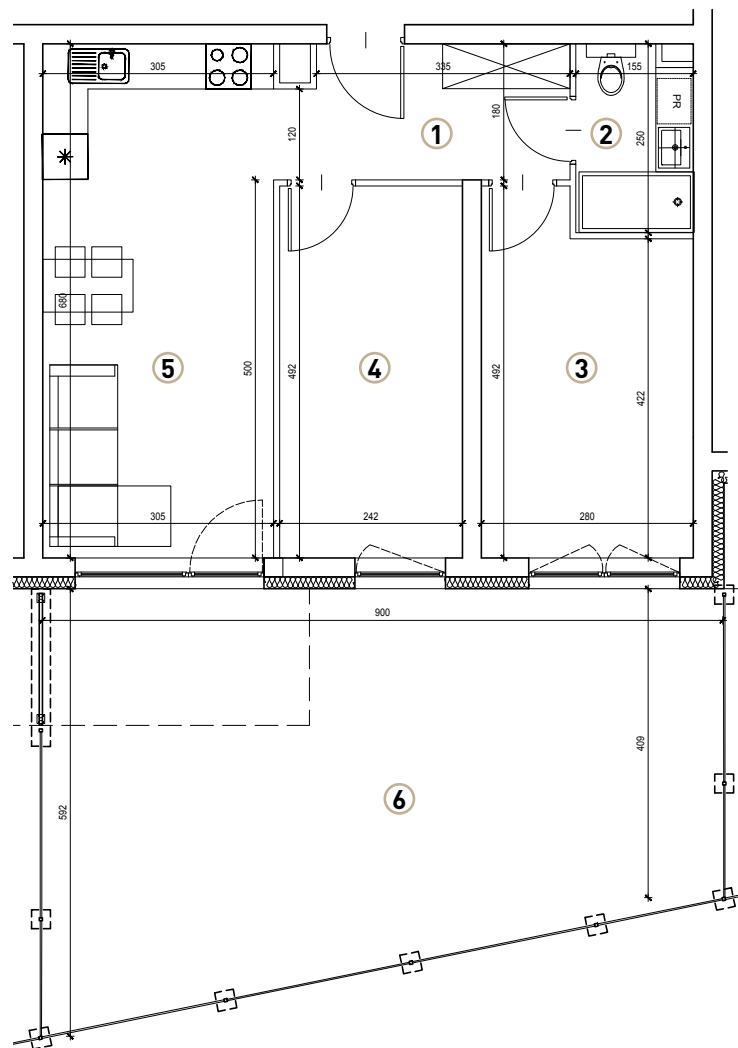
PARTER

**54,72 m<sup>2</sup>**

POWIERZCHNIA MIESZKANIA

- |                        |               |
|------------------------|---------------|
| ① 6,58 m <sup>2</sup>  | Przedpokój    |
| ② 3,60 m <sup>2</sup>  | Łazienka      |
| ③ 12,40 m <sup>2</sup> | Pokój         |
| ④ 11,69 m <sup>2</sup> | Pokój         |
| ⑤ 20,45 m <sup>2</sup> | Salon + aneks |
| ⑥ 44,98 m <sup>2</sup> | Ogródek       |

Wymiary pomieszczeń, na rysunku są wymiarami w świetle ścian w stanie surowym, niewykończonym. Wymiary i powierzchnie mogą ulec nieznacznym modyfikacjom w trakcie budowy. Powierzchnia użytkowa wyliczona jest wg normy PN-ISO 9836:2015



**TOMBUD Sp. z o.o. - sp. k. Przedsiębiorstwo Budowlane**

87-100 Toruń, Na Zapleczu 12, tel.: **509 646 509**, e-mail: [m.hinczewska@tom-bud.pl](mailto:m.hinczewska@tom-bud.pl), [www.tom-bud.pl](http://www.tom-bud.pl)