

BUDYNEK MIESZKALNY WIELORODZINNY Z GARAŻEM

Toruń, ul. Staszica 9

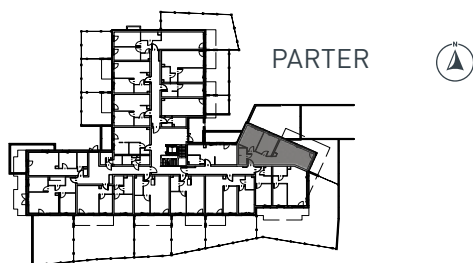
Twoje miejsce do życia



STASZICA
APARTAMENTY

14

NUMER MIESZKANIA



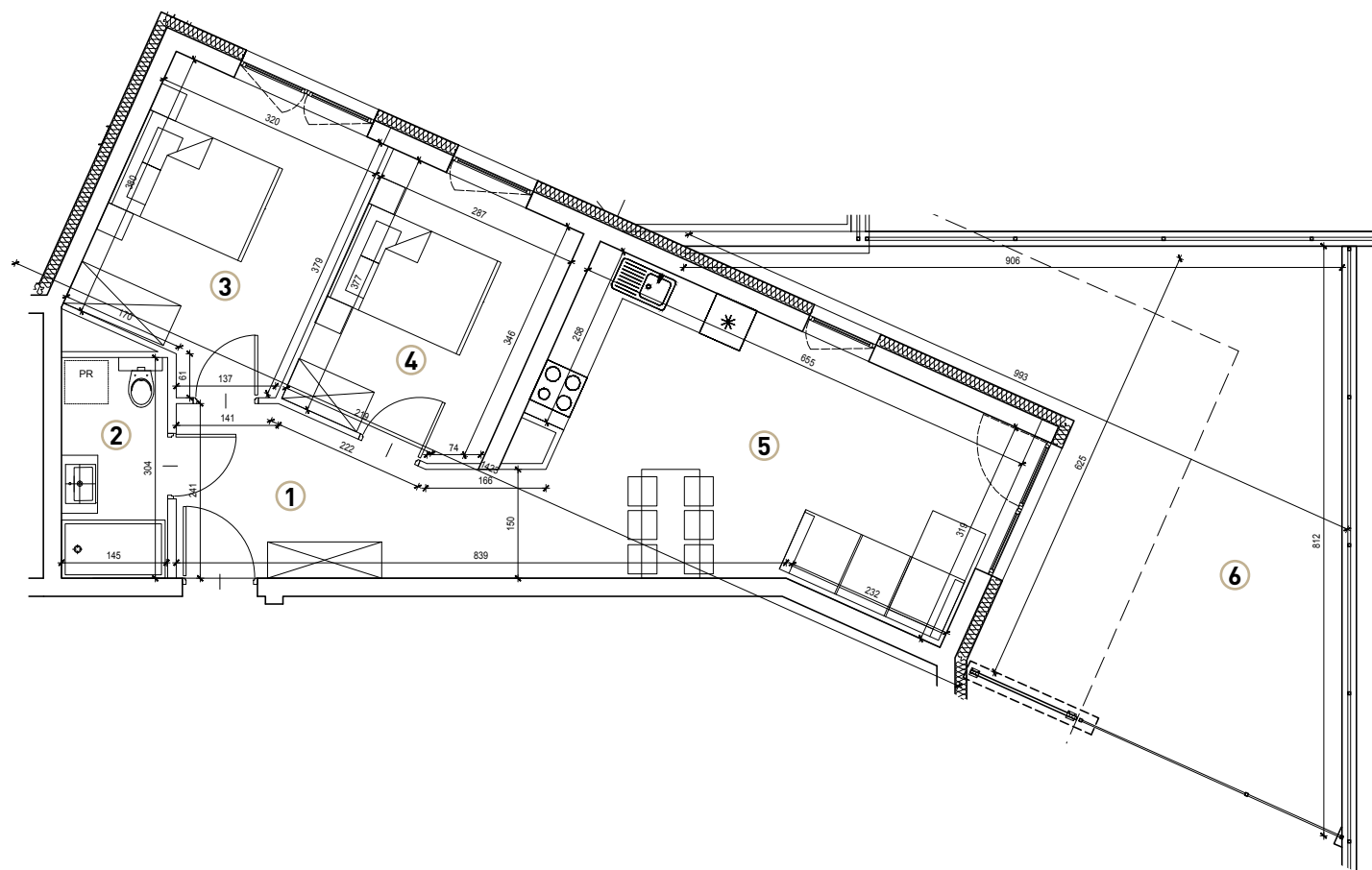
PARTER

59,52 m²

POWIERZCHNIA MIESZKANIA

- | | | |
|---|----------------------|---------------|
| ① | 8,63 m ² | Przedpokój |
| ② | 4,30 m ² | Łazienka |
| ③ | 12,35 m ² | Pokój |
| ④ | 10,52 m ² | Pokój |
| ⑤ | 23,72 m ² | Salon + aneks |
| ⑥ | 36,44 m ² | Ogródek |

Wymiary pomieszczeń, na rysunku są wymiarami w świetle ścian w stanie surowym, niewykończonym. Wymiary i powierzchnie mogą ulec nieznacznym modyfikacjom w trakcie budowy. Powierzchnia użytkowa wyliczona jest wg normy PN-ISO 9836:2015



TOMBUD Sp. z o.o. - sp. k. Przedsiębiorstwo Budowlane

87-100 Toruń, Na Zapleczu 12, tel.: **509 646 509**, e-mail: m.hinczewska@tom-bud.pl, www.tom-bud.pl