

# BUDYNEK MIESZKALNY WIELORODZINNY Z GARAŻEM

Toruń, ul. Staszica 9

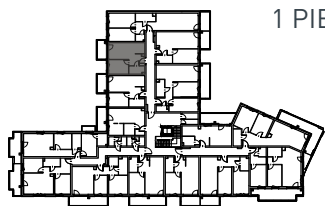
*Twoje miejsce do życia*



STASZICA  
APARTAMENTY

# 19

NUMER MIESZKANIA



1 PIĘTRO

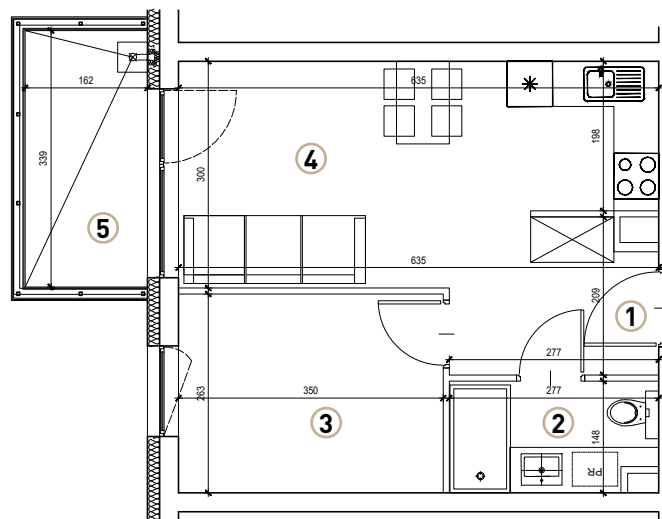


## 34,28 m<sup>2</sup>

POWIERZCHNIA MIESZKANIA

- |                        |               |
|------------------------|---------------|
| ① 4,42 m <sup>2</sup>  | Przedpokój    |
| ② 3,80 m <sup>2</sup>  | Łazienka      |
| ③ 9,02 m <sup>2</sup>  | Pokój         |
| ④ 17,04 m <sup>2</sup> | Salon + aneks |
| ⑤ 5,49 m <sup>2</sup>  | Balkon        |

Wymiary pomieszczeń, na rysunku są wymiarami w świetle ścian w stanie surowym, niewykończonym. Wymiary i powierzchnie mogą ulec nieznacznym modyfikacjom w trakcie budowy. Powierzchnia użytkowa wyliczona jest wg normy PN-ISO 9836:2015



**TOMBUD Sp. z o.o. - sp. k. Przedsiębiorstwo Budowlane**

87-100 Toruń, Na Zapleczu 12, tel.: **509 646 509**, e-mail: [m.hinczewska@tom-bud.pl](mailto:m.hinczewska@tom-bud.pl), [www.tom-bud.pl](http://www.tom-bud.pl)