

BUDYNEK MIESZKALNY WIELORODZINNY Z GARAŻEM

Toruń, ul. Staszica 9

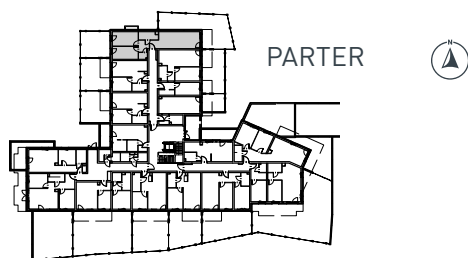
Twoje miejsce do życia



STASZICA
APARTAMENTY

3

NUMER MIESZKANIA



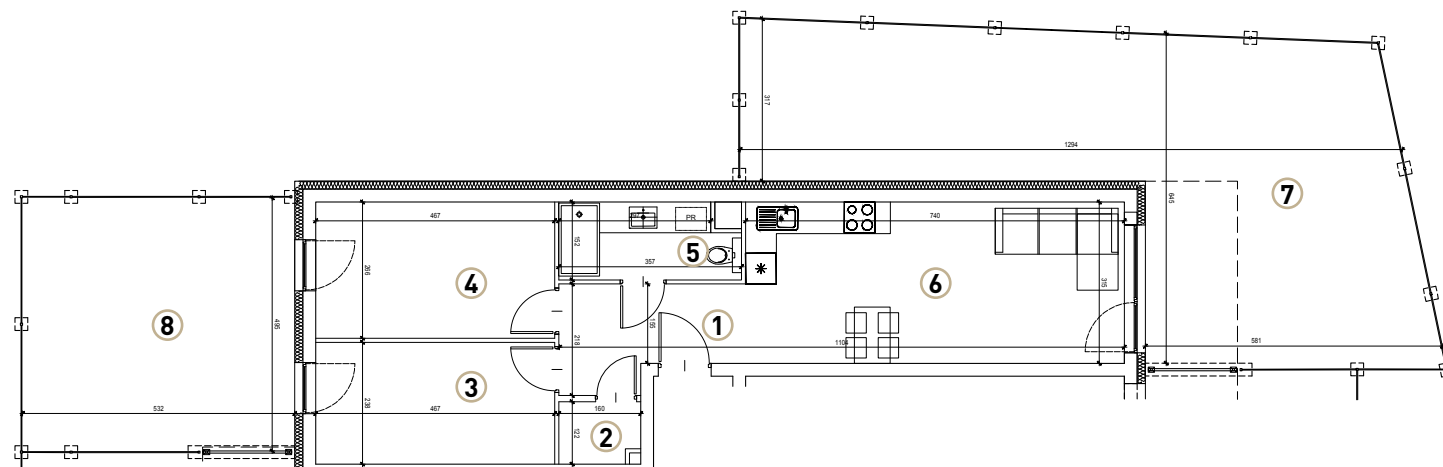
PARTER

59,33 m²

POWIERZCHNIA MIESZKANIA

- | | | |
|---|----------------------|---------------|
| ① | 6,54 m ² | Przedpokój |
| ② | 1,78 m ² | Garderoba |
| ③ | 10,90 m ² | Pokój |
| ④ | 12,20 m ² | Pokój |
| ⑤ | 4,92 m ² | Łazienka |
| ⑥ | 22,99 m ² | Salon + aneks |
| ⑦ | 57,29 m ² | Ogródek |
| ⑧ | 26,31 m ² | Ogródek |

Wymiary pomieszczeń, na rysunku są wymiarami w świetle ścian w stanie surowym, niewykończonym. Wymiary i powierzchnie mogą ulec nieznacznym modyfikacjom w trakcie budowy. Powierzchnia użytkowa wyliczona jest wg normy PN-ISO 9836:2015



TOMBUD Sp. z o.o. - sp. k. Przedsiębiorstwo Budowlane

87-100 Toruń, Na Zapleczu 12, tel.: **509 646 509**, e-mail: **m.hinczewska@tom-bud.pl**, **www.tom-bud.pl**