

# BUDYNEK MIESZKALNY WIELORODZINNY Z GARAŻEM

Toruń, ul. Staszica 9

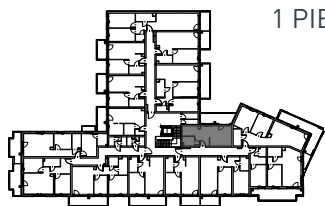
*Twoje miejsce do życia*



STASZICA  
APARTAMENTY

# 30

NUMER MIESZKANIA



1 PIĘTRO

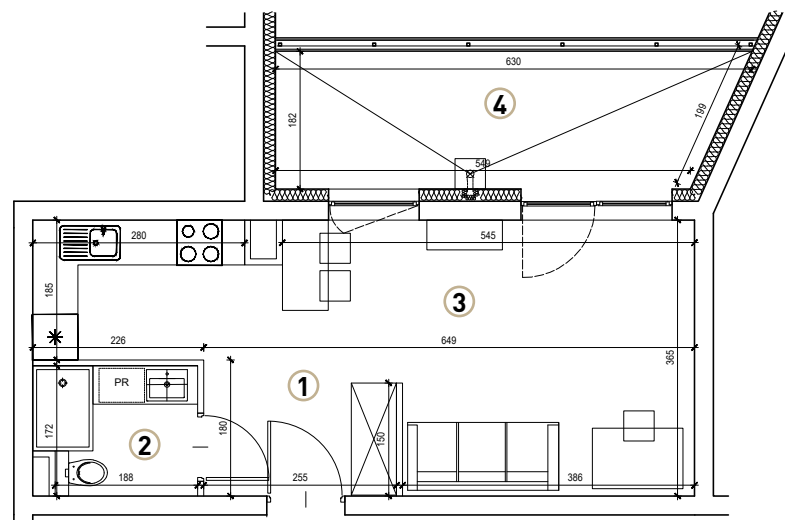


## 30,48 m<sup>2</sup>

POWIERZCHNIA MIESZKANIA

- |   |                      |               |
|---|----------------------|---------------|
| ① | 3,77 m <sup>2</sup>  | Przedpokój    |
| ② | 3,46 m <sup>2</sup>  | Łazienka      |
| ③ | 23,25 m <sup>2</sup> | Salon + aneks |
| ④ | 10,73 m <sup>2</sup> | Balkon        |

Wymiary pomieszczeń, na rysunku są wymiarami w świetle ścian w stanie surowym, niewykończonym. Wymiary i powierzchnie mogą ulec nieznacznym modyfikacjom w trakcie budowy. Powierzchnia użytkowa wyliczona jest wg normy PN-ISO 9836:2015



**TOMBUD Sp. z o.o. - sp. k. Przedsiębiorstwo Budowlane**

87-100 Toruń, Na Zapleczu 12, tel.: **509 646 509**, e-mail: [m.hinczewska@tom-bud.pl](mailto:m.hinczewska@tom-bud.pl), [www.tom-bud.pl](http://www.tom-bud.pl)