

BUDYNEK MIESZKALNY WIELORODZINNY Z GARAŻEM

Toruń, ul. Staszica 9

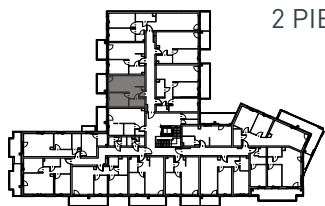
Twoje miejsce do życia



STASZICA
APARTAMENTY

35

NUMER MIESZKANIA



2 PIĘTRO

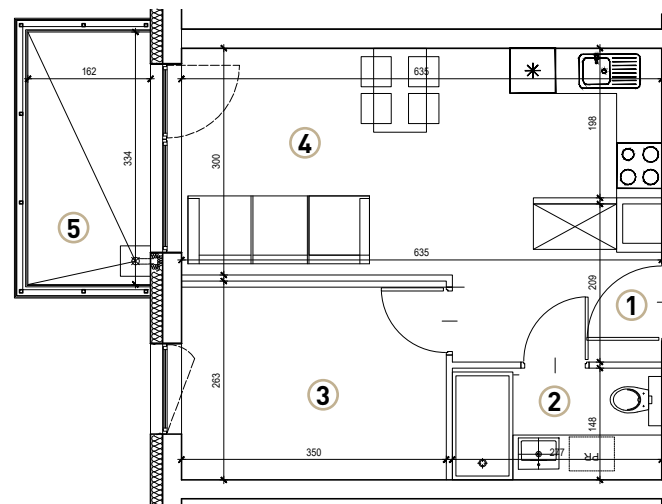


34,34 m²

POWIERZCHNIA MIESZKANIA

- | | |
|------------------------|---------------|
| ① 4,31 m ² | Przedpokój |
| ② 3,97 m ² | Łazienka |
| ③ 9,02 m ² | Pokój |
| ④ 17,04 m ² | Salon + aneks |
| ⑤ 5,41 m ² | Balkon |

Wymiary pomieszczeń, na rysunku są wymiarami w świetle ścian w stanie surowym, niewykończonym. Wymiary i powierzchnie mogą ulec nieznacznym modyfikacjom w trakcie budowy. Powierzchnia użytkowa wyliczona jest wg normy PN-ISO 9836:2015



TOMBUD Sp. z o.o. - sp. k. Przedsiębiorstwo Budowlane

87-100 Toruń, Na Zapleczu 12, tel.: **509 646 509**, e-mail: m.hinczewska@tom-bud.pl, www.tom-bud.pl