

BUDYNEK MIESZKALNY WIELORODZINNY Z GARAŻEM

Toruń, ul. Staszica 9

Twoje miejsce do życia

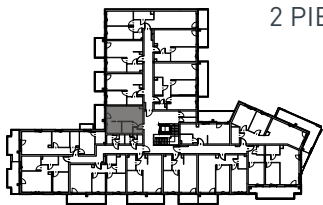


STASZICA
APARTAMENTY

36

NUMER MIESZKANIA

2 PIĘTRO

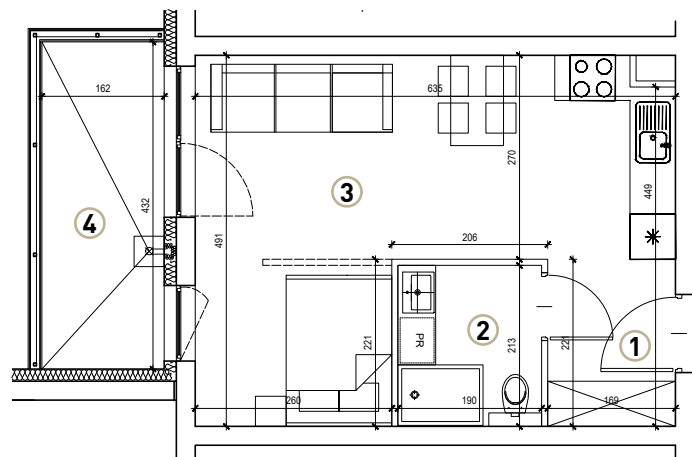


29,90 m²

POWIERZCHNIA MIESZKANIA

- ① 3,67 m² Przedpokój
- ② 3,93 m² Łazienka
- ③ 22,30 m² Salon + aneks
- ④ 7,01 m² Balkon

Wymiary pomieszczeń, na rysunku są wymiarami w świetle ścian w stanie surowym, niewykończonym. Wymiary i powierzchnie mogą ulec nieznacznym modyfikacjom w trakcie budowy. Powierzchnia użytkowa wyliczona jest wg normy PN-ISO 9836:2015



TOMBUD Sp. z o.o. - sp. k. Przedsiębiorstwo Budowlane

87-100 Toruń, Na Zapleczu 12, tel.: **509 646 509**, e-mail: m.hinczewska@tom-bud.pl, www.tom-bud.pl