

BUDYNEK MIESZKALNY WIELORODZINNY Z GARAŻEM

Toruń, ul. Staszica 9

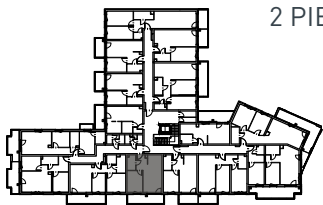
Twoje miejsce do życia



STASZICA
APARTAMENTY

40
NUMER MIESZKANIA

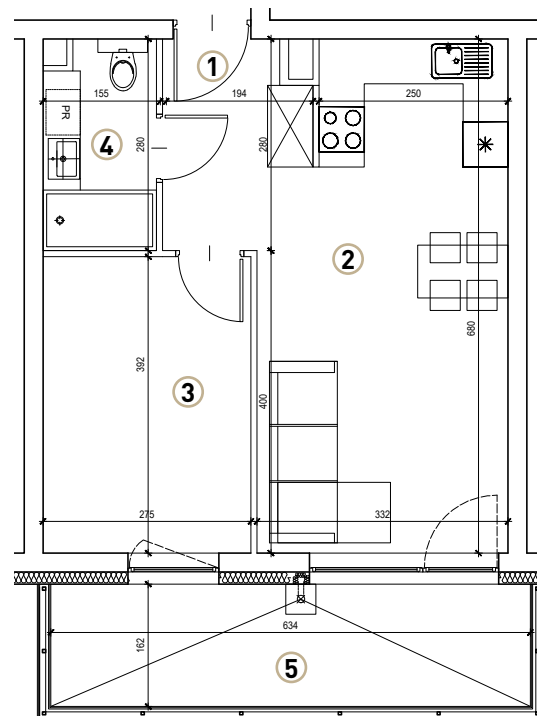
2 PIĘTRO



39,76 m²
POWIERZCHNIA MIESZKANIA

- | | | |
|---|----------------------|---------------|
| ① | 4,78 m ² | Przedpokój |
| ② | 20,50 m ² | Salon + aneks |
| ③ | 10,58 m ² | Pokój |
| ④ | 3,90 m ² | Łazienka |
| ⑤ | 10,27 m ² | Balkon |

Wymiary pomieszczeń, na rysunku są wymiarami w świetle ścian w stanie surowym, niewykończonym. Wymiary i powierzchnie mogą ulec nieznacznym modyfikacjom w trakcie budowy. Powierzchnia użytkowa wyliczona jest wg normy PN-ISO 9836:2015



TOMBUD Sp. z o.o. - sp. k. Przedsiębiorstwo Budowlane

87-100 Toruń, Na Zapleczu 12, tel.: **509 646 509**, e-mail: m.hinczewska@tom-bud.pl, www.tom-bud.pl