

BUDYNEK MIESZKALNY WIELORODZINNY Z GARAŻEM

Toruń, ul. Staszica 9

Twoje miejsce do życia

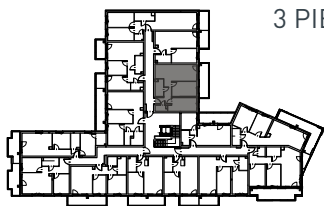


STASZICA
APARTAMENTY

46

NUMER MIESZKANIA

3 PIĘTRO

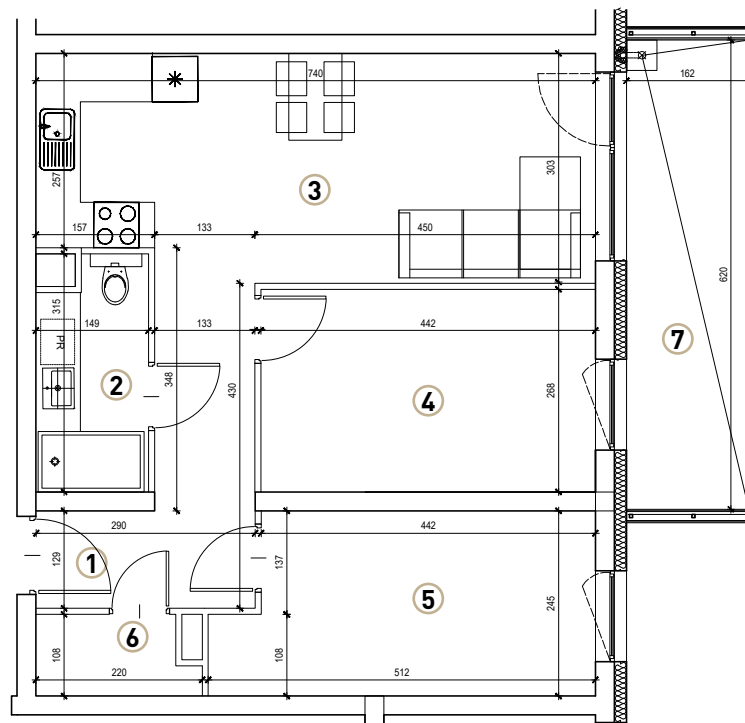


58,30 m²

POWIERZCHNIA MIESZKANIA

- | | | |
|---|----------------------|---------------|
| ① | 7,55 m ² | Przedpokój |
| ② | 4,25 m ² | Łazienka |
| ③ | 21,45 m ² | Salon + aneks |
| ④ | 11,65 m ² | Pokój |
| ⑤ | 11,36 m ² | Pokój |
| ⑥ | 2,04 m ² | Garderoba |
| ⑦ | 10,05 m ² | Balkon |

Wymiary pomieszczeń, na rysunku są wymiarami w świetle ścian w stanie surowym, niewykończonym. Wymiary i powierzchnie mogą ulec nieznacznym modyfikacjom w trakcie budowy. Powierzchnia użytkowa wyliczona jest wg normy PN-ISO 9836:2015



TOMBUD Sp. z o.o. - sp. k. Przedsiębiorstwo Budowlane

87-100 Toruń, Na Zapleczu 12, tel.: **509 646 509**, e-mail: **m.hinczewska@tom-bud.pl**, **www.tom-bud.pl**