

# BUDYNEK MIESZKALNY WIELORODZINNY Z GARAŻEM

Toruń, ul. Staszica 9

*Twoje miejsce do życia*

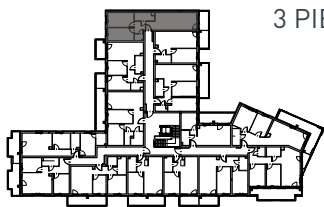


STASZICA  
APARTAMENTY

# 48

NUMER MIESZKANIA

3 PIĘTRO

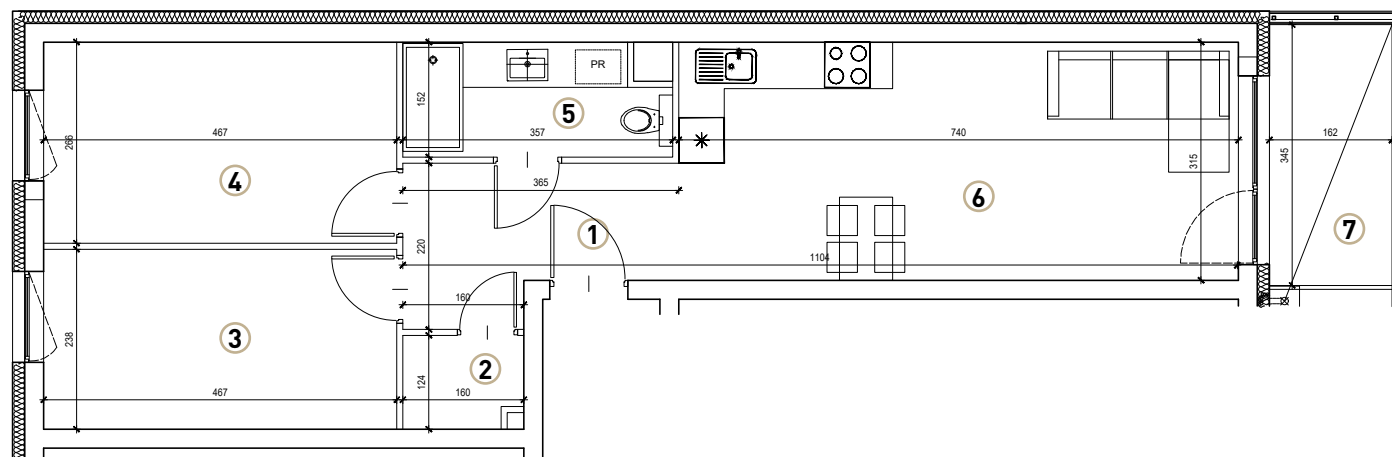


## 59,39 m<sup>2</sup>

POWIERZCHNIA MIESZKANIA

- |   |                      |               |
|---|----------------------|---------------|
| ① | 6,57 m <sup>2</sup>  | Przedpokój    |
| ② | 1,81 m <sup>2</sup>  | Garderoba     |
| ③ | 10,90 m <sup>2</sup> | Pokój         |
| ④ | 12,20 m <sup>2</sup> | Pokój         |
| ⑤ | 4,92 m <sup>2</sup>  | Łazienka      |
| ⑥ | 22,99 m <sup>2</sup> | Salon + aneks |
| ⑦ | 5,59 m <sup>2</sup>  | Balkon        |

Wymiary pomieszczeń, na rysunku są wymiarami w świetle ścian w stanie surowym, niewykończonym. Wymiary i powierzchnie mogą ulec nieznacznym modyfikacjom w trakcie budowy. Powierzchnia użytkowa wyliczona jest wg normy PN-ISO 9836:2015



**TOMBUD Sp. z o.o. - sp. k. Przedsiębiorstwo Budowlane**

87-100 Toruń, Na Zapleczu 12, tel.: **509 646 509**, e-mail: [m.hinczewska@tom-bud.pl](mailto:m.hinczewska@tom-bud.pl), [www.tom-bud.pl](http://www.tom-bud.pl)