

BUDYNEK MIESZKALNY WIELORODZINNY Z GARAŻEM

Toruń, ul. Staszica 9

Twoje miejsce do życia

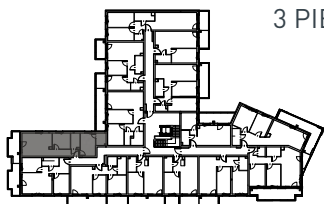


STASZICA
APARTAMENTY

51

NUMER MIESZKANIA

3 PIĘTRO

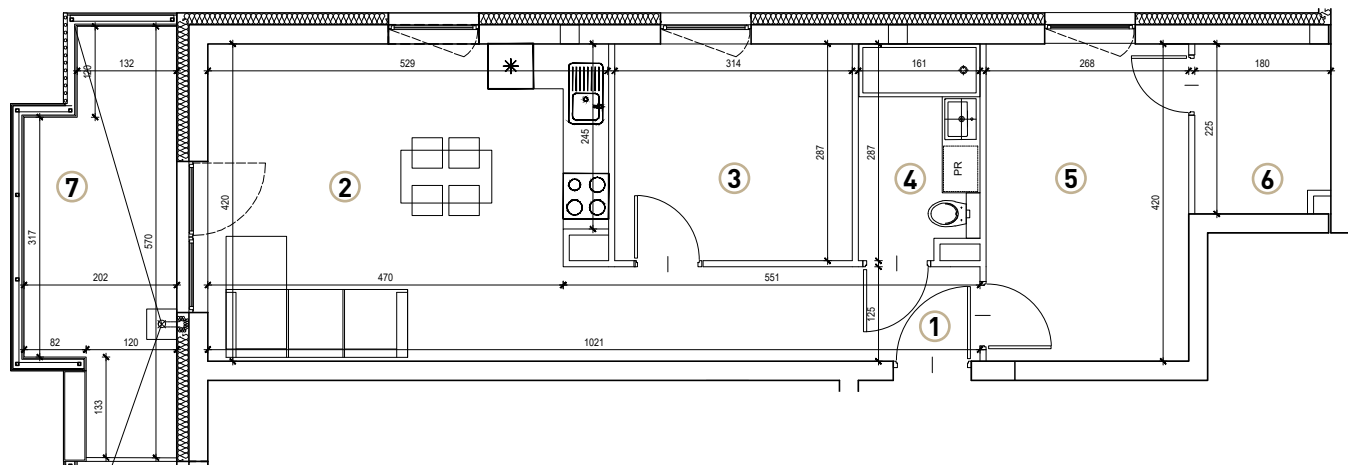


55,67 m²

POWIERZCHNIA MIESZKANIA

- | | | |
|---|----------------------|---------------|
| ① | 5,97 m ² | Przedpokój |
| ② | 21,68 m ² | Salon + aneks |
| ③ | 8,83 m ² | Pokój |
| ④ | 4,30 m ² | Łazienka |
| ⑤ | 11,06 m ² | Pokój |
| ⑥ | 3,83 m ² | Garderoba |
| ⑦ | 9,59 m ² | Balkon |

Wymiary pomieszczeń, na rysunku są wymiarami w świetle ścian w stanie surowym, niewykończonym. Wymiary i powierzchnie mogą ulec nieznacznym modyfikacjom w trakcie budowy. Powierzchnia użytkowa wyliczona jest wg normy PN-ISO 9836:2015



TOMBUD Sp. z o.o. - sp. k. Przedsiębiorstwo Budowlane

87-100 Toruń, Na Zapleczu 12, tel.: **509 646 509**, e-mail: **m.hinczewska@tom-bud.pl**, **www.tom-bud.pl**