

# BUDYNEK MIESZKALNY WIELORODZINNY Z GARAŻEM

Toruń, ul. Staszica 9

*Twoje miejsce do życia*

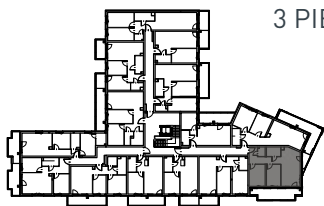


9  
STASZICA  
APARTAMENTY

# 57

NUMER MIESZKANIA

3 PIĘTRO

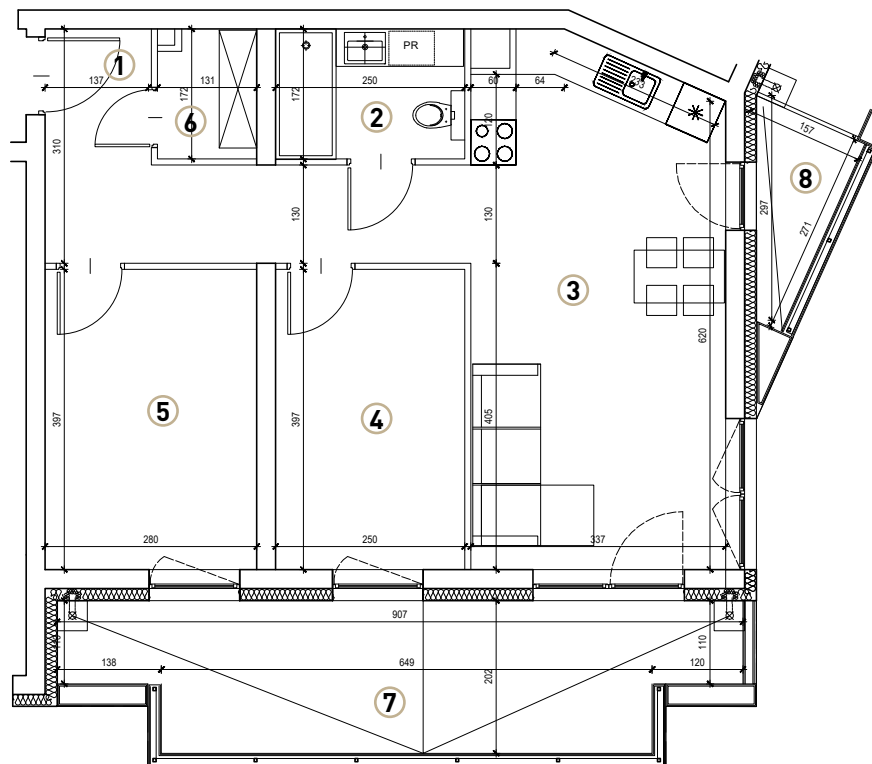


## 58,93 m<sup>2</sup>

POWIERZCHNIA MIESZKANIA

- |   |                      |               |
|---|----------------------|---------------|
| ① | 9,63 m <sup>2</sup>  | Przedpokój    |
| ② | 4,17 m <sup>2</sup>  | Łazienka      |
| ③ | 22,42 m <sup>2</sup> | Salon + aneks |
| ④ | 9,73 m <sup>2</sup>  | Pokój         |
| ⑤ | 10,91 m <sup>2</sup> | Pokój         |
| ⑥ | 2,07 m <sup>2</sup>  | Garderoba     |
| ⑦ | 15,95 m <sup>2</sup> | Balkon        |
| ⑧ | 2,61 m <sup>2</sup>  | Balkon        |

Wymiary pomieszczeń, na rysunku są wymiarami w świetle ścian w stanie surowym, niewykończonym. Wymiary i powierzchnie mogą ulec nieznacznym modyfikacjom w trakcie budowy. Powierzchnia użytkowa wyliczona jest wg normy PN-ISO 9836:2015



**TOMBUD Sp. z o.o. - sp. k. Przedsiębiorstwo Budowlane**

87-100 Toruń, Na Zapleczu 12, tel.: **509 646 509**, e-mail: **m.hinczewska@tom-bud.pl**, **www.tom-bud.pl**