

BUDYNEK MIESZKALNY WIELORODZINNY Z GARAŻEM

Toruń, ul. Staszica 9

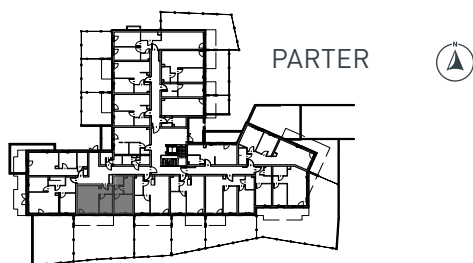
Twoje miejsce do życia



STASZICA
APARTAMENTY

9

NUMER MIESZKANIA



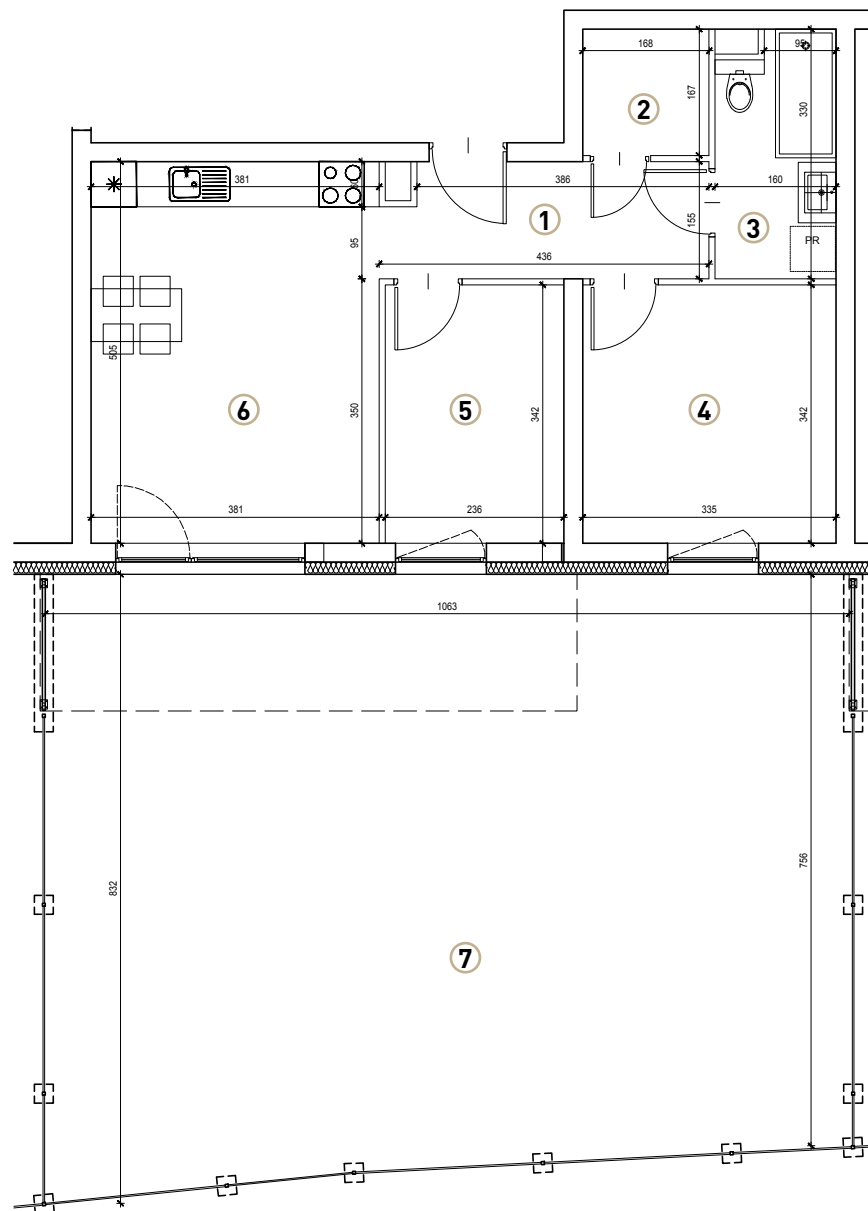
PARTER

52,00 m²

POWIERZCHNIA MIESZKANIA

- | | | |
|---|----------------------|---------------|
| ① | 6,31 m ² | Przedpokój |
| ② | 2,69 m ² | Garderoba |
| ③ | 4,87 m ² | Łazienka |
| ④ | 11,25 m ² | Pokój |
| ⑤ | 7,90 m ² | Pokój |
| ⑥ | 18,98 m ² | Salon + aneks |
| ⑦ | 83,90 m ² | Ogródek |

Wymiary pomieszczeń, na rysunku są wymiarami w świetle ścian w stanie surowym, niewykończonym. Wymiary i powierzchnie mogą ulec nieznacznym modyfikacjom w trakcie budowy. Powierzchnia użytkowa wyliczona jest wg normy PN-ISO 9836:2015



TOMBUD
PRZEDSIĘBIORSTWO BUDOWLANE

TOMBUD Sp. z o.o. - sp. k. Przedsiębiorstwo Budowlane

87-100 Toruń, Na Zapleczu 12, tel.: 509 646 509, e-mail: m.hinczewska@tom-bud.pl, www.tom-bud.pl